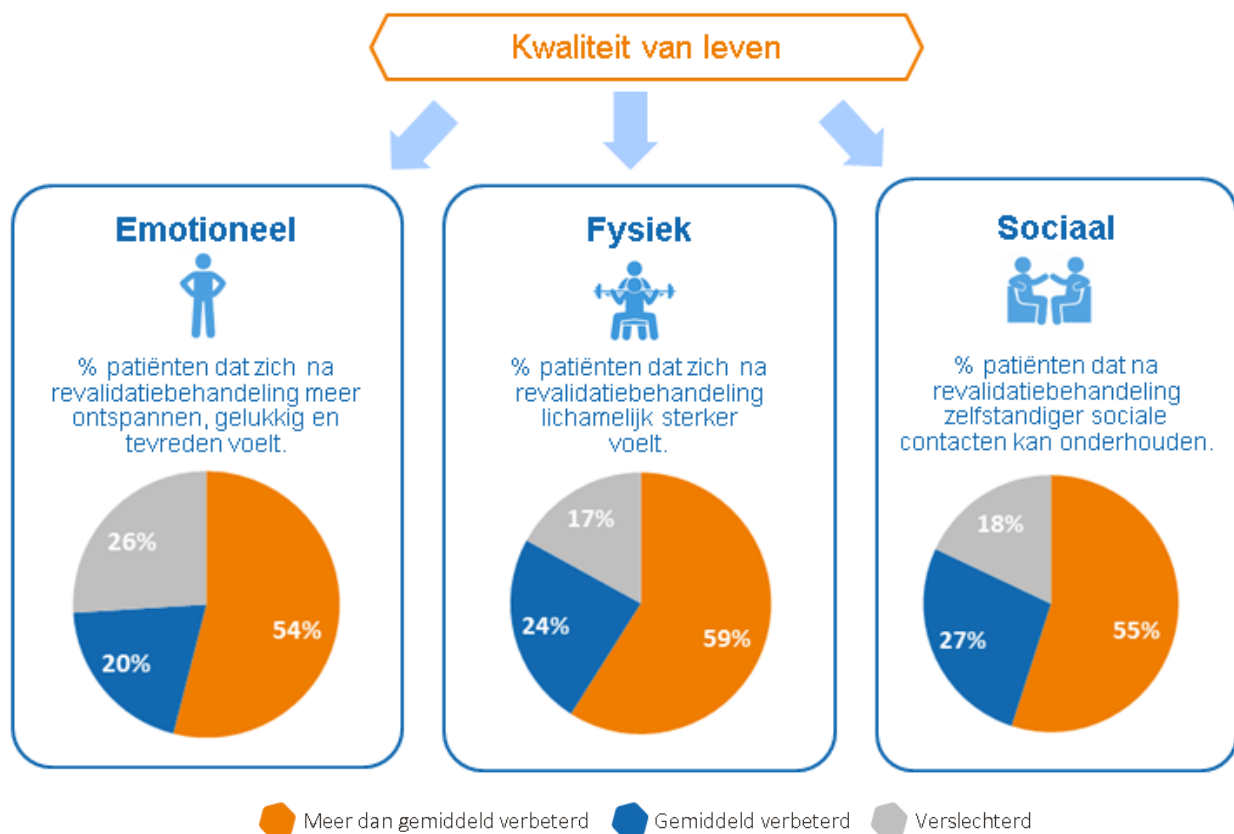




Resultaten na hartrevalidatie

In welke mate verbetert de kwaliteit van leven van hartpatiënten na revalidatiebehandeling?

Basalt, locatie Delft, biedt patiënten die behandeld zijn voor een hartinfarct, vernauwingen aan de kransslagaders en hartklepafwijkingen een zes weken durende revalidatiebehandeling. De revalidatie is gericht op het leren om zo zelfstandig mogelijk te kunnen functioneren in het dagelijks leven. Tijdens de behandeling werken patiënten samen met een team van verschillende soorten behandelaars aan hun individuele doelen op verschillende gebieden van kwaliteit van leven, zowel fysiek, emotioneel als sociaal.



Wat is de waarde voor patiënten?

Binnen Basalt, locatie Delft, ervaart een groot deel van de hartpatiënten zich na revalidatiebehandeling lichamelijk sterker, meer ontspannen en beter in staat om sociale contacten te kunnen onderhouden. Hierdoor zijn hartpatiënten beter in staat om zelfstandig te functioneren in hun dagelijks leven.

Bron: De resultaten zijn gebaseerd op de effectmeting hartrevalidatie 2017, totaal 212 patiënten (155 mannen en 57 vrouwen), gemeten met de volgende PROM (Patient Reported Outcome Measure) vragenlijst: Kwaliteit van Leven Hartpatiënten (KvL-H). Meer dan gemiddeld verbeterd betekent >10% vooruitgang t.o.v. start behandeling, gemiddeld verbeterd betekent tussen de 0 en 10% vooruitgang, verslechterd betekent een slechtere score t.o.v. start behandeling.